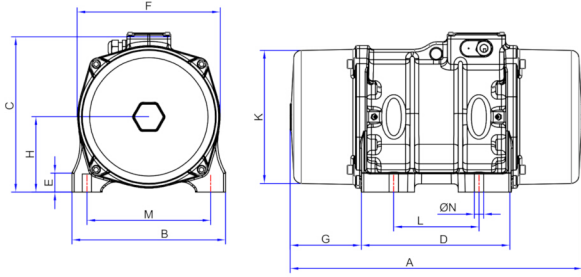
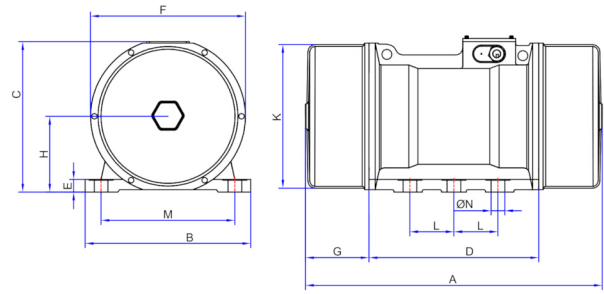


Kod Tanımı			Mekaniksel Değerler								Elektriksel Değerler			
Description			Mechanical Specif.								Electrical Specif.			
Kod	Tip	Govde	Statik Moment		Merkezkaç Kuvveti				Ağırlık		Motor Gücü		Akım	
			Static Moment		Centrifugal Force				Weight		Max. Power Input		Max. Input Current	
Code	Type	Size	kgmm		kg		kN		kg		(W)		(A)	
			50Hz	60Hz	50Hz	60Hz	50Hz	60Hz	50Hz	60Hz	50Hz	60Hz	400 V	460V
100-9	EMA 35-6	600	31	21	35	35	0,34	0,34	11,5 kg	10,5 kg	90	90	0,30	0,30
100-12	EMA 65-6	600	58	40	65	65	0,64	0,64	12 kg	11 kg	120	120	0,44	0,40
100-12	EMA 150-6	600	97	67	110	110	1,06	1,06	12,5 kg	11 kg	120	120	0,44	0,40
100-18	EMA 180-6	700	171	118	190	190	1,87	1,87	19 kg	17 kg	180	180	0,44	0,38
100-25	EMA 200-6	700	200	139	225	225	2,19	2,19	21 kg	19 kg	250	250	0,61	0,53
100-35	EMA 350-6	800	294	204	330	330	3,22	3,22	29 kg	26 kg	350	350	0,88	0,76
100-45	EMA 500-6	800	446	310	500	500	4,88	4,88	31 kg	27,5 kg	450	450	1,08	0,93
100-50	EMA 650-6	800	550	382	630	630	6,03	6,03	37 kg	33 kg	500	500	1,2	1,04
100-55	EMA 800-6	900	718	499	800	800	7,87	7,87	68 kg	61	550	550	1,56	1,35
100-75	EMA 1000-6	900	940	653	1050	1050	10,29	10,29	76 kg	68 kg	750	750	1,77	1,54
100-95	EMA 1450-6	900	1273	884	1450	1450	13,95	13,95	80 kg	71 kg	950	950	2,24	1,95
100-110	EMA 1700-6	1000	1492	1036	1650	1650	16,34	16,34	65 kg	58 kg	1100	1100	2,60	2,26
100-120	EMA 1800-6	1000	1627	1130	1800	1800	17,82	17,82	67 kg	60 kg	1200	1200	2,84	2,46
100-150	EMA 2100-6	1000	1897	1318	2100	2100	20,78	20,78	68 kg	61 kg	1500	1500	3,36	2,92
100-180	EMA 2650-6	1100	2358	1638	2635	2635	25,83	25,83	135 kg	120 kg	1800	1800	4,32	3,75
100-220	EMA 3150-6	1100	2828	1965	3150	3150	30,98	30,98	130 kg	116 kg	2200	2200	5,13	4,46
100-260	EMA 3900-6	1200	3549	2466	3900	3900	38,88	38,88	215 kg	192 kg	2600	2600	5,82	5,06
100-300	EMA 4700-6	1200	4281	2975	4780	4780	46,90	46,90	230 kg	205 kg	3000	3000	6,72	5,84
100-320	EMA 5300-6	1200	4658	3237	5250	5250	51,03	51,03	240 kg	214 kg	3200	3200	7,16	6,23
100-400	EMA 5200-6	1300	4727	3285	5200	5200	51,78	51,78	240 kg	214 kg	4000	4000	8,84	7,69
100-450	EMA 6500-6	1300	5829	4051	6500	6500	63,86	63,86	250 kg	223 kg	4500	4500	10,08	8,76
100-450	EMA 7000-6	1300	6313	4387	7000	7000	69,16	69,16	285 kg	228 kg	4500	4500	10,08	8,76
100-700	EMA 8000-6	1350	7155	4972	8000	8000	78,38	78,38	350 kg	312 kg	7000	7000	14,70	12,78
100-750	EMA 8700-6	1350	7774	5402	8700	8700	85,17	85,17	370 kg	414 kg	7500	7500	15,18	13,20
100-800	EMA 10350-6	1800	9245	6472	10350	10350	101,28	101,28	536	510	8000	8000	16,07	13,28
100-950	EMA 12000-6	1800	10808	7442	12000	12000	118,4	118,4	606	576	9500	9500	19,09	15,77
100-1050	EMA 13700-6	1800	12297	8470	13700	13700	134,72	134,72	630	595	10500	10500	21,1	17,43
100-1850	VMA 100-1850	2000	22750	15811	22750	22750	223,2	223,2	970	925	18500	18500	36,16	31,45

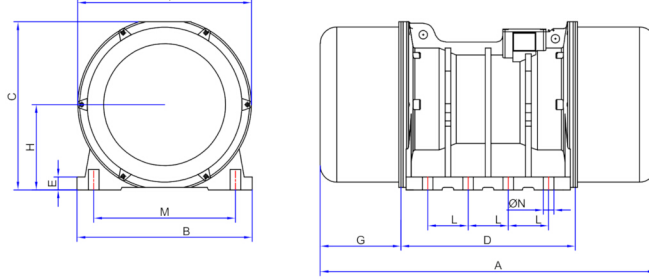
Poz : A



Poz : B



Poz : C



Kod Tanımı		Ölçüler													
Description		Dimensional Specif.													
Tip	Poz	A	B	C	D	E	F	G	H	K	L	M	N	P	Kablo Girişi
Type															Cable entry Thread
EMA 35-6	A	300	154	180	142	25	144	76	75	129	90	125	13	4	PG-11
EMA 65-6	A	300	154	180	142	25	144	76	75	129	90	125	13	4	PG-11
EMA 150-6	A	300	154	180	142	25	144	76	75	129	90	125	13	4	PG-11
EMA 180-6	A	360	170	198	150	27	156	102	81	146	105	140	13	4	PG-11
EMA 200-6	A	360	170	198	150	27	156	102	81	146	105	140	13	4	PG-11
EMA 350-6	A	404	210	230	205	30	200	97	106	185	120	170	17	4	PG-13,5
EMA 500-6	A	463	210	230	205	30	200	127	106	185	120	170	17	4	PG-13,5
EMA 650-6	A	463	210	230	205	30	200	127	106	185	120	170	17	4	PG-13,5
EMA 800-6	A	549	230	252	235	30	225	152	120	208	140	190	17	4	PG-16
EMA 1000-6	A	629	230	252	235	30	225	193	120	208	140	190	17	4	PG-16
EMA 1450-6	A	629	230	252	235	30	225	193	120	208	140	190	17	4	PG-16
EMA 1700-6	A	608	280	282	268	35	260	166	137	240	155	225	22	4	PG-16
EMA 1800-6	A	608	280	282	268	35	260	166	137	240	155	225	22	4	PG-16
EMA 2100-6	A	668	280	282	268	35	260	196	137	240	155	225	22	4	PG-16
EMA 2650-6	A	697	310	323	317	38	300	186	160	280	155	255	23,5	4	PG-21
EMA 3150-6	A	697	310	323	317	38	300	186	160	280	155	255	23,5	4	PG-21
EMA 3900-6	A	698	340	363	350	40	335	169	172	317	180	280	26	4	PG-21
EMA 4700-6	A	762	340	363	350	40	335	201	172	317	180	280	26	4	PG-21
EMA 5300-6	A	762	340	363	350	40	335	201	172	317	180	280	26	4	PG-21
EMA 5200-6	A	760	390	385	380	42	380	185	195	360	200	320	28	4	PG-21
EMA 6500-6	A	760	390	385	380	42	380	185	195	360	200	320	28	4	PG-21
EMA 7000-6	A	850	390	385	380	42	380	230	195	360	200	320	28	4	PG-21
EMA 8000-6	A	890	390	385	380	42	380	230	195	360	200	320	28	4	PG-21
EMA 8700-6	A	890	390	385	380	42	380	230	195	360	200	320	28	4	PG-21
EMA 10350-6	B	927	460	457	496	45	420	210	218	400	125	380	39	6	PG-29
EMA 12000-6	B	977	460	457	496	45	420	235	218	400	125	380	39	6	PG-29
EMA 13700-6	B	1027	460	457	496	45	420	260	218	400	125	380	39	6	PG-29
VMA 100-1850	C	1170	610	585	570	45	605	289	297	532	140	520	45	8	PG-29